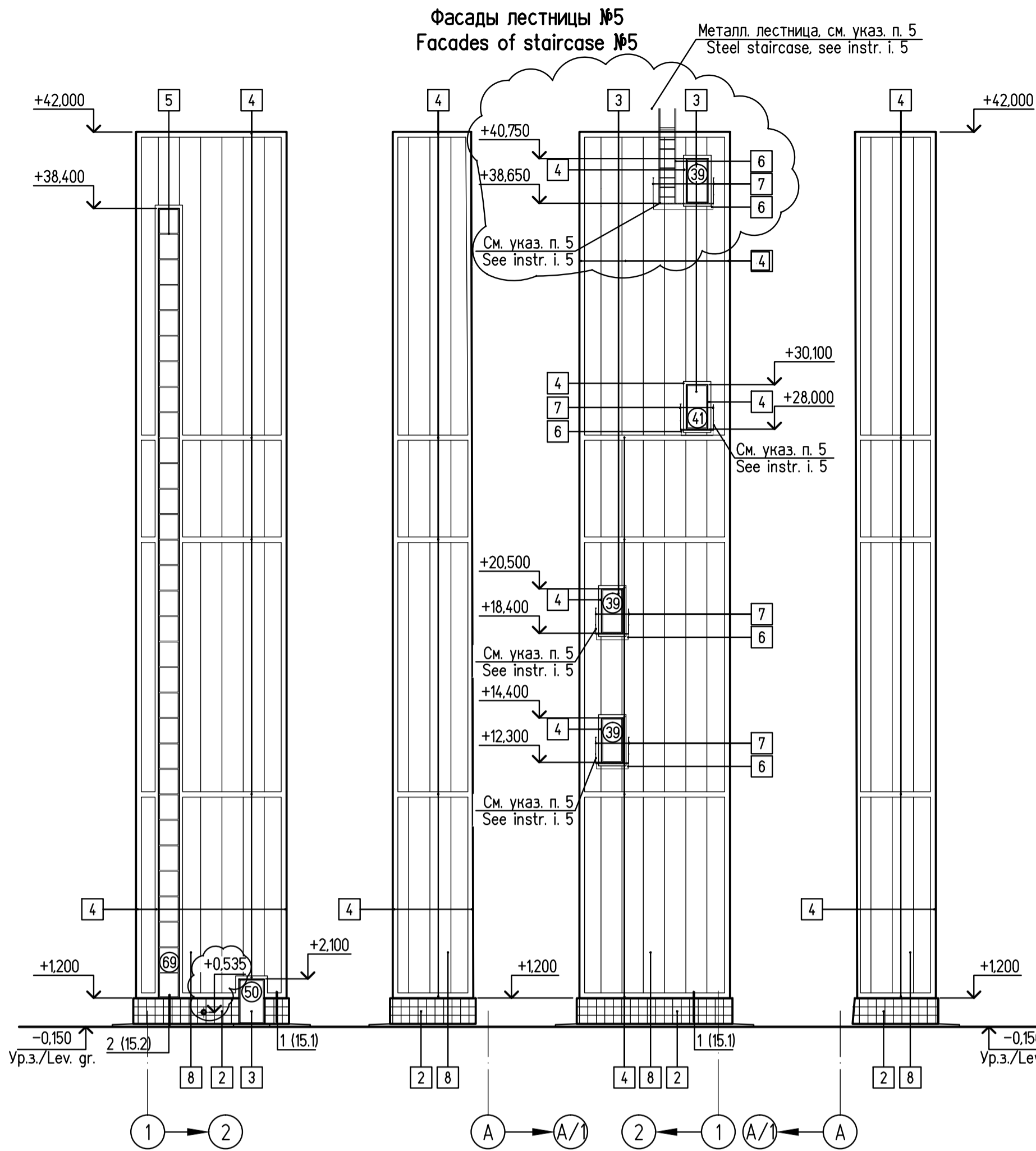
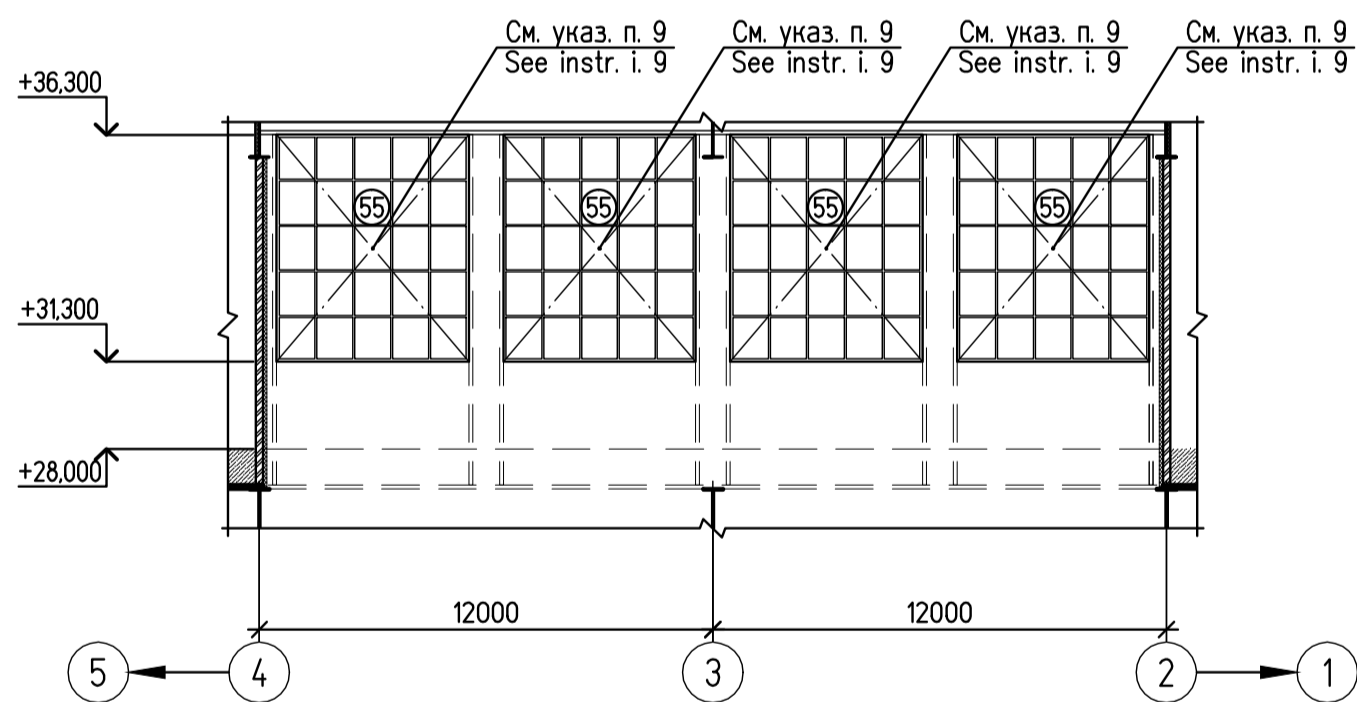


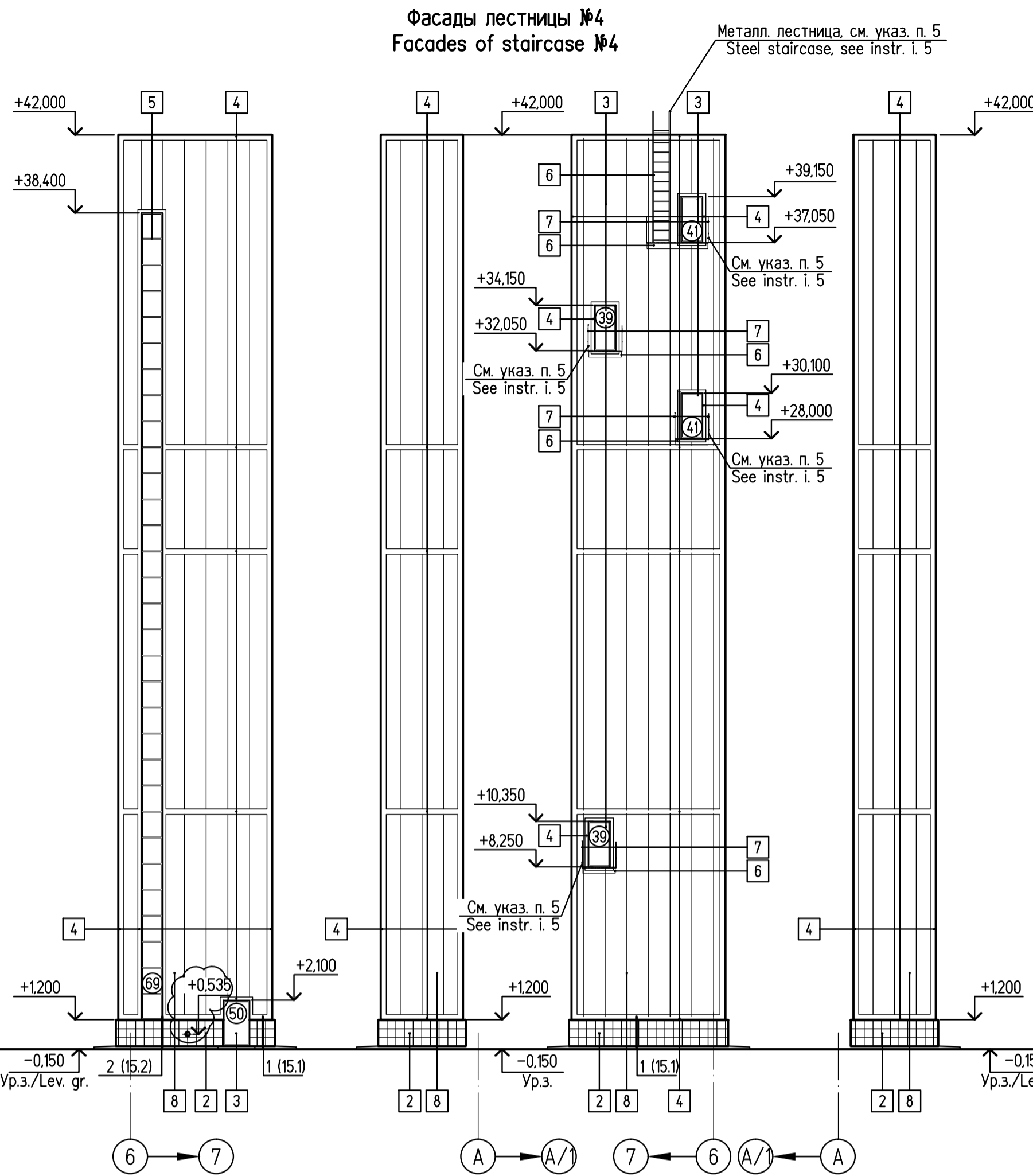
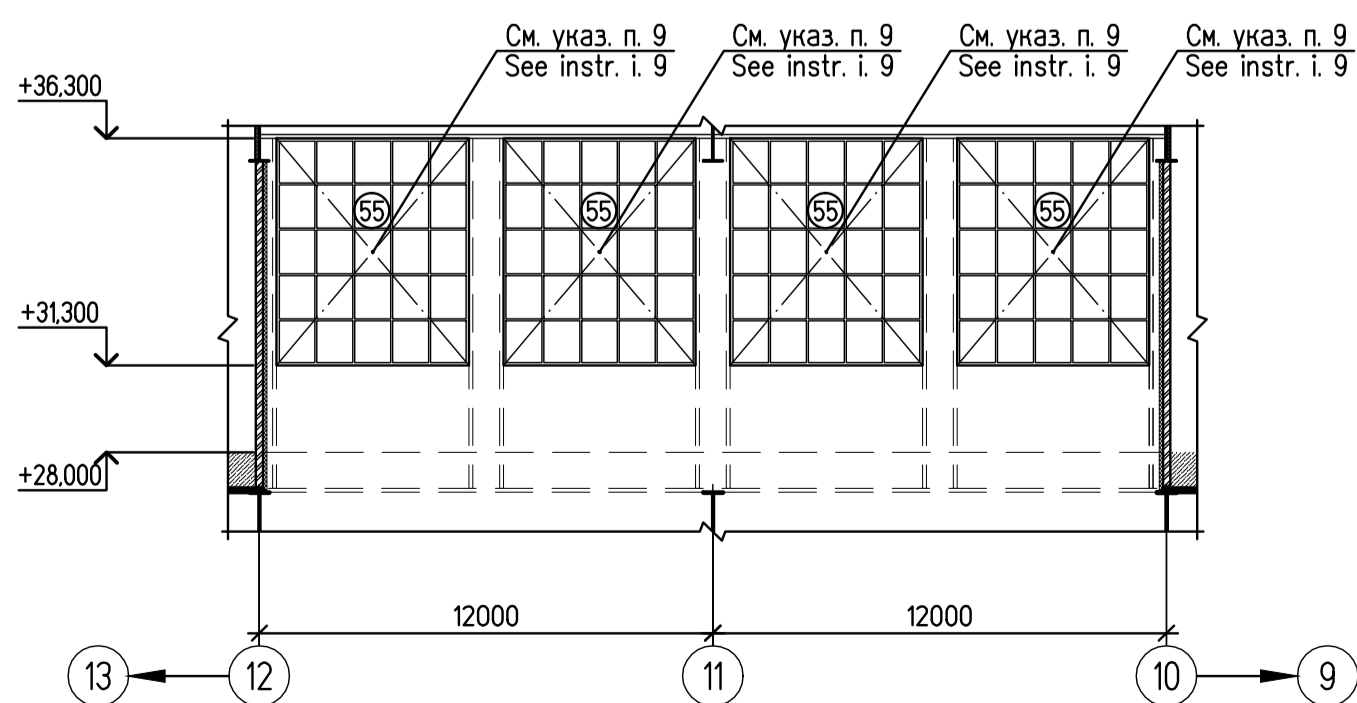
13ЭЭА-31UEC-51-АС, Rev.2 № Док. 374-13
Имя, № подл. Номер и дата
Согласовано
ТЮ Тресков
СТО (Вик) Гоголина
СТО (ОиВ) Привольная
Перевод. Ильячев
ОМК
ПО ж/б
Коломиева



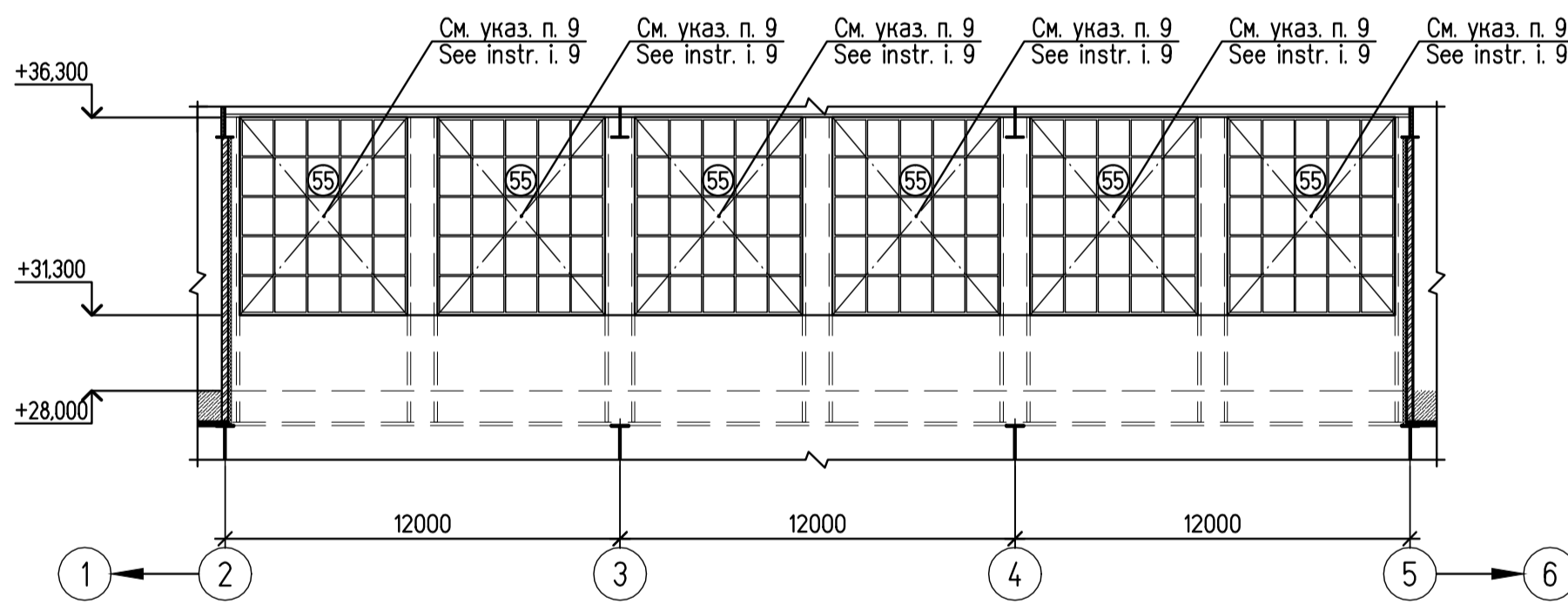
15 - 15



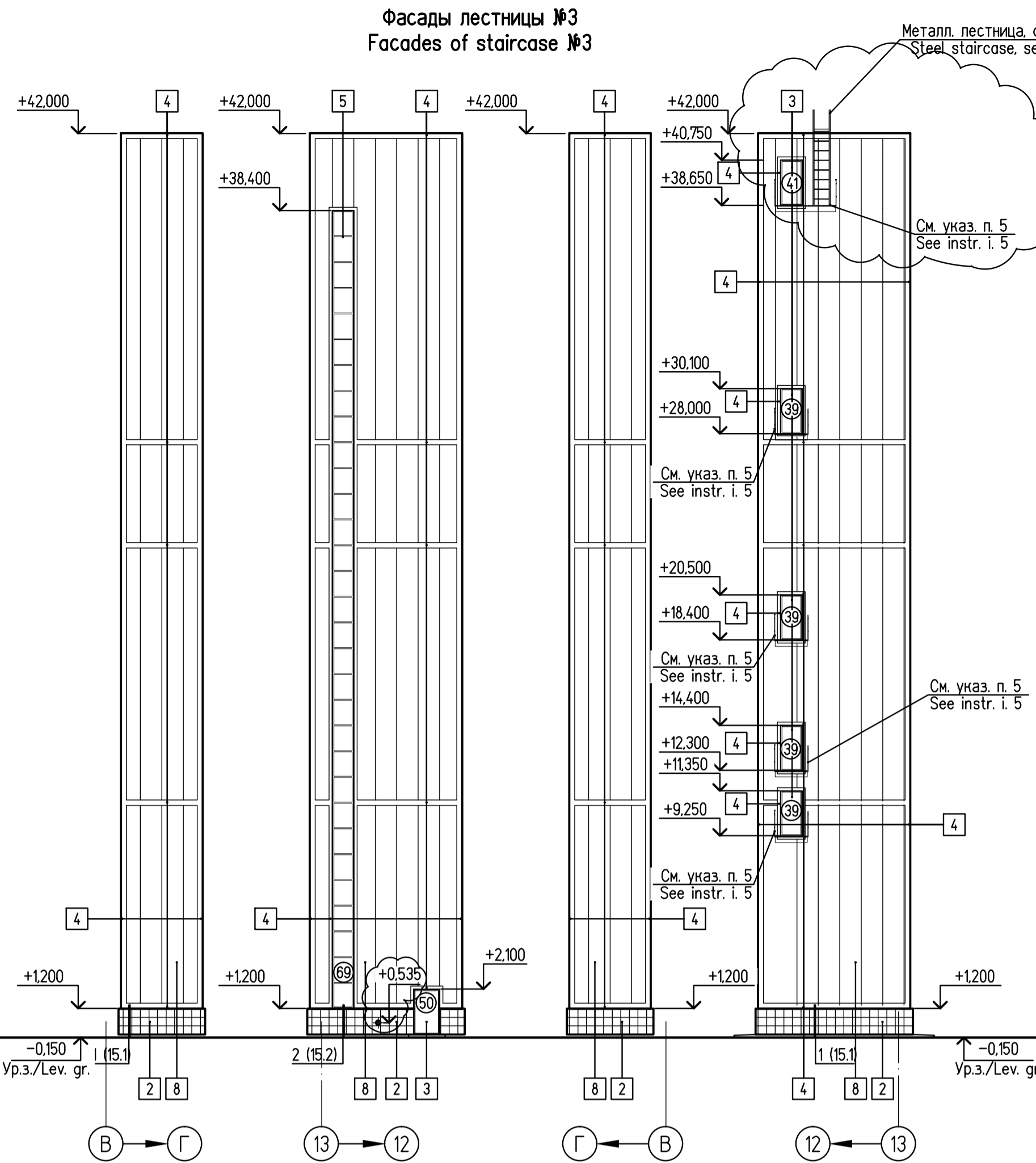
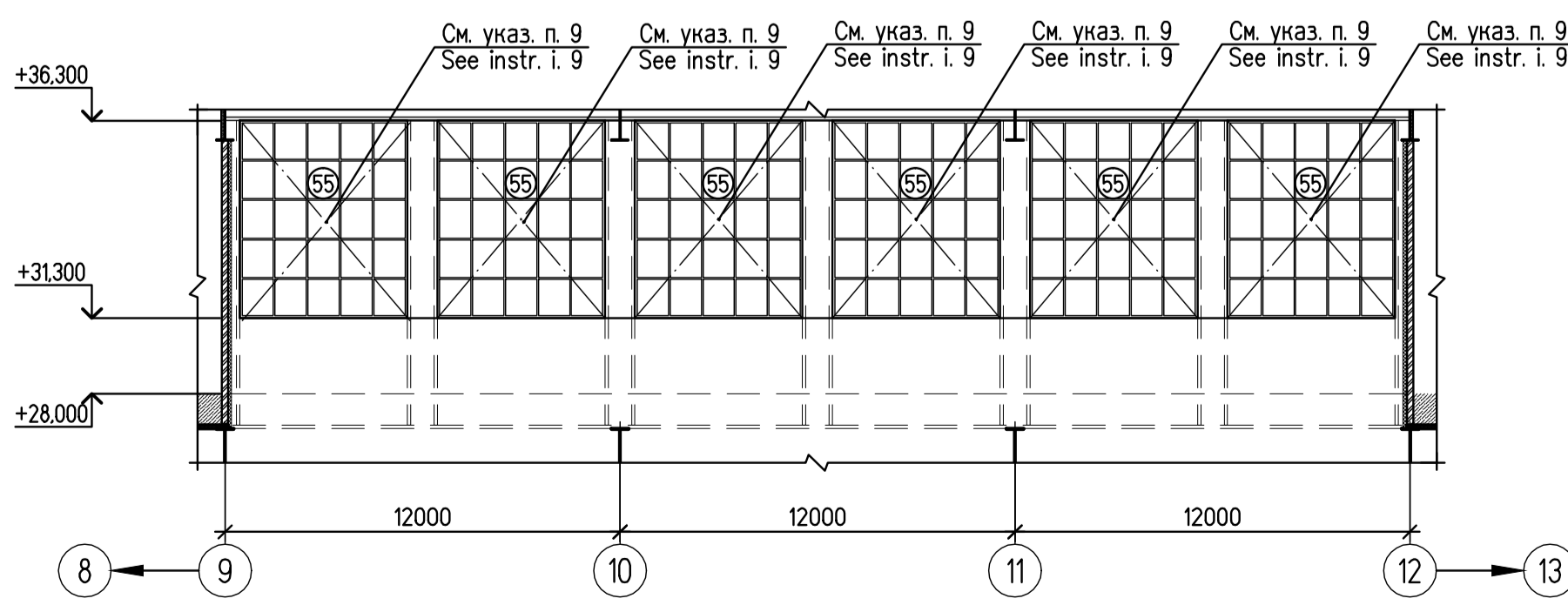
16 - 16



17 - 17



18 - 18



- 1 Стеновые панели типа «сэндвич» должны поставляться комплектно, включая: элементы факхверка и крепления; нащельники; отливы; герметик; профили обрамления проемов и периметра стен с заводской отделкой и т. д.
- 2 Расход материалов по работам, которые указаны в пунктах 1, 4 учитывается в документации завода-изготовителя.
- 3 Спецификация элементов заполнения проемов в наружных стенах дана на чертеже BG3-01UEC-###-AR-01-81-003.
- 4 На фасаде здания ширина видимой части металлического обрамления составляет: -стены (углы стен, примыкание к цоколю, парапет) - 250 мм; проемы (ворота, окна, двери, витражи) - 150 мм. Общая ширина и расход металлического обрамления учитывается в документации завода- изготовителя.
- 5 Металлические лестницы, площадки, навесы над входами выполнять по чертежам BG3-01UEC-###-CM-12.
- 6 Вентилируемый фасад цокольной части выполняет завод-изготовитель, в качестве аналога принята навесная вентилируемая фасадная система Термомакс-V-10.
- 7 Условные обозначения см. на листе 1.10 Общих данных BG3-01UEC-###-AR-01-10.
- 8 Ведомость наружной отделки дана на BG3-01UEC-###-AR-01-75-012
- 9 Остекление указанных витражей наружных является легкосбрасываемой конструкцией

- 1 The wall sandwich type panels should be supplied in a packaged set, including: elements of framed structure and fastening; cover strips; drip strips; sedant; section of openings framing and perimeter of walls with factory finishing etc
- 2 Consumption of materials as per works indicated in items 1, 4 shall be considered in manufacturing documentation.
- 3 Specification of filling openings' elements on external walls are given on sheet BG3-01UEC-###-AR-01-81-003.
- 4 On the building facade the width of visible part metal framing comes to: walls (wall angles, joining to socle, rampart)-250 mm; openings (gates, windows, doors, stained glass) - 150 mm. The overall width and consumption of metal framing shall be considered in manufacturing documentation.
- 5 Carry out metal stairs, platforms and entrance canopies as per BG3-01UEC-###-CM-12 drawings.
- 6 The ventilated facade of socle part to be accomplished by the Manufacturer, as analogue it is accepted a suspended ventilated facade system Thermomaks-V-10.
- 7 Legends to be seen on sheet 1.10 of the given packaged set of drawings
- 8 List of outside finish is given on BG3-01UEC-###-AR-01-75-012
- 9 Galzing of specified outdoor stained-glass windows shall be easy detachable

Статус документа/DOCUMENT STATUS: Для утверждения/For approval									
5									
4									
3									
2	на основании письма Заказчика/based on the Customer's letters 2321/524-2043 от 18.02.2013				Лычкова	Измайлова	Кудрявцев	09.13	
1	на основании письма Заказчика/based on the Customer's letters 2321/524-1482 от 11.2.2012 г.				Сурнов	Драчев	Кудрявцев	12.12	
Изм. Rev.	Описание Description				Разработан Prepared	Проверил Checked	Утвердил Approved	Дата Date	
Заказчик Customer	ОАО «Э.ОН Россия» E.ON Russia OJSC				Подрядчик Contractor	ЗАО «Энергопроект» Energo projekt CJSC			
Наименование проекта Project title									
Строительство 3-го энергоблока на базе ПСУ-800 филиала "Березовская ГРЭС" ОАО "Э.ОН Россия" Construction of the 3-rd power unit based on STU-800 of the branch Berёzovskaya GRES of JSC E.ON Russia									
	Фамилия Name	Подпись Sign.	Дата Date	ID-Поставщика Contractor ID	BG3-01UEC-###-AR-01-75-014_Изм. 2 (Зак)				
Разработан Prepared	Лычкова Lychkova			KKS	01UEC-000				
Проверил Checked	Измайлова Izmaylova			Наименование документа/Document name Узел приема топлива/Fuel intake facility. Архитектурные решения/Architectural concepts Фасады лестниц №3, №4, №5. Раздел 15-15 ... 18-18/ Facades of staircases №3, №4, №5. Section 15-15 ... 18-18					
Н.контр. N.Control	Прохоров Prohorov								
Утвердил Approved	Кудрявцев Kudryavtsev								
Субконтрактор Subcontractor				Субподрядчик Subcontractor		Лист Sheet	14	Листов of Sheets	
ЗАРУБЕЖ ЭНЕРГОПРОЕКТ ОСНОВАН В 1982 ГОДУ				ОТКРЫТОЕ АКЦИОНЕРНОЕ ОБЩЕСТВО ЭНЕРГОПРОЕКТ МОСКВА		Стадия Stage	P/W		
Имя, № подл./Original inventory № 51-АС						Формат Format	A1		

Данный чертеж не подлежит копированию или передаче другим организациям или лицам без разрешения ОАО "Зарубежэнергопроект"
Copying of this drawing or giving it to other organizations or persons without Zarusbezenergo projekt OJSC permission is forbidden

ФОРМАТ A1